

# Welkom



# Inhoud

- Wie is KOPA?
  - 6 leidende principes
  - Projecten
- Job- en taalcoaching
  - Misvattingen over taalcoaching
  - Mogelijke thema's
  - Een duurzame aanpak
  - Voordelen
  - Praktisch
  - Financieel
- Partners
- Einde: vragen en contactgegevens



# Wie is KOPA?



**De brug naar werk**

- KOPA begeleidt sinds 1989 in heel Vlaanderen mensen naar een duurzame tewerkstelling.
- Dit realiseren we door opleiding, begeleiding naar werk en coaching op de werkvloer.
- KOPA is een gevestigde waarde in arbeidsmarktbegeleiding.

# 6 leidende principes



**Gelijkwaardigheid:** verwachten en stimuleren van wederzijds respect



**Respect voor het individu:** vertrekken vanuit ieders eigenheid



**Zelfsturing:** werken aan zelfontplooiing en het opnemen van verantwoordelijkheden



**Focus op een job:** rode draad = realistische voorbereiding of inwerking op de arbeidsmarkt



**Duidelijkheid en eerlijkheid:** duidelijke afspraken maken in een veilige context



**Focus op kracht:** Focus op mogelijkheden en kansen

# Projecten

- **Job – en Taalcoaching: individueel of in groepjes**
- Werkgeversaanbod op maat:
  - Klare Taal voor leidinggevenden
  - omzetten van documenten, procedures, instructies in Klare Taal
  - Workshops omtrent: basiscommunicatie, assertieve communicatie, woordenschat op de werkvloer, omgaan met digitale bedrijfstoets, ...
  - Bedrijfsscan taalbeleid
  - Ontwikkelen van bedrijfseigen (digitale) taal-tools
- Werk in Zicht



# Job – en Taalcoaching



- Begeleiding **op maat** van medewerker: aangepast aan niveau en functie
- Focus op **taalondersteuning & taalversterking** op de werkvloer
- Eventueel bijkomend werken aan **arbeidsattitudes**: stiptheid, omgaan met feedback, samenwerken,...
- **Aanspreekpunt** voor werkgever en werknemer
- **Ondersteuning van werkgever** op vlak van taal op de werkvloer

# Doel

- Snelle **integratie** op de werkvloer
- Werknemer zelfredzamer maken op de werkvloer
- Beter begrijpen van **instructies, veiligheidsvoorschriften en procedures**
- **Betere communicatie** met leidinggevende, collega's en klanten.
- Werknemers motiveren om Nederlands te spreken, **sprekdurf** verhogen.

# Misvattingen over taalcoaching

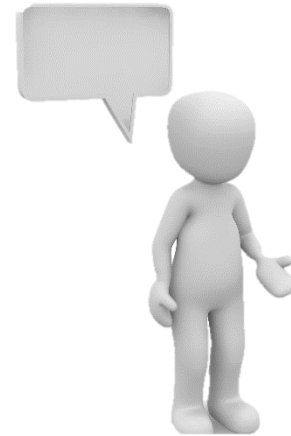
- Het is geen technische vorming
- Anders dan een klassieke Nederlandse les
- Geen inmenging in het personeelsbeleid
- Niet hetzelfde als therapie



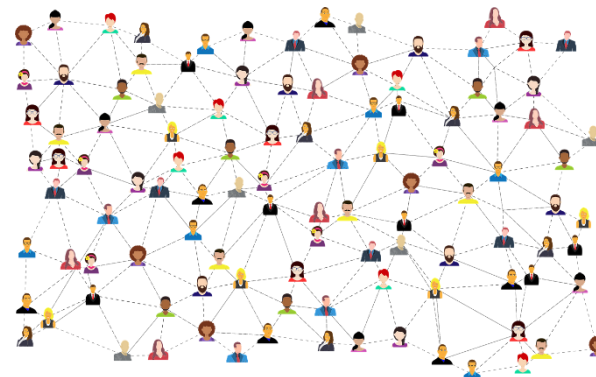


# Mogelijke thema's

- **Beroeps-specifieke woordenschat** op een interactieve manier geoefend
- **Communiceren** met collega's, leidinggevenden, klanten, bewoners: vb. werken aan spreekdurf, verwittigen bij afwezigheid, smalltalk, parafraseren,...
- Woordenschat en instructies omtrent **veiligheid** op de werkvloer: via visuele ondersteuning en tips & tricks.
- **Documenten en procedures** begrijpen
- **Formulieren** begrijpen en invullen
- **Planningen** lezen
- **Dialect/spreektaal** begrijpen
- ...



# Een duurzame aanpak



- De werknemer als **deel van de organisatie**:
  - **Op maat** van de organisatie: werken aan noden werknemer en werkgever
  - Zo veel mogelijk op de werkvloer, in de praktijk
  - Coach = aanspreekpunt tussen werkgever en werknemer omtrent taal issues
  - Leidinggevende wordt nauw betrokken bij hele traject
- Stimuleren om ook **buiten de werkvloer** met Nederlands bezig te zijn
  - Gebruiksvriendelijke en op maat gemaakte (digitale) oefeningen. Vb. Quizlet
  - Kennis laten maken hoe je thuis met taal kan bezig zijn: Krant, TV, tijdschrift, activiteiten in de buurt, ...

# Voordelen

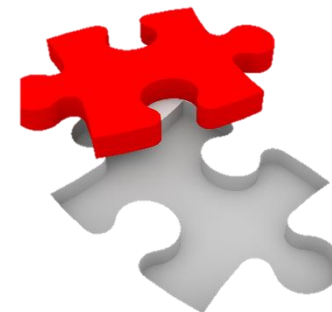


## Externe deskundigheid en tijdswinst

- Snelle **integratie** op de werkvloer
- Beter begrijpen van **instructies** en **veiligheidsvoorschriften**
- Beter begrijpen en omgaan met **procedures**
- Kennis van veelgebruikte **woordenschat** op de werkvloer
- Heldere **communicatie** met collega's, leidinggevende en klanten
- Verhogen van **arbeidstevredenheid**
- Bedrijfsexterne – **neutrale** coaching
- **Ondersteuning** van zowel werkgever als werknemer

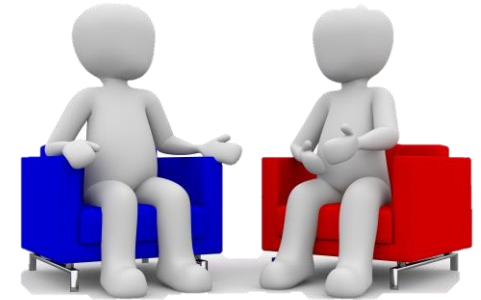


# Praktisch



- Min. 10 uren **effectieve** coaching: individueel (eventueel in kleine groepjes)
- Locatie: op de werkvloer (apart lokaal met tafel, stoelen en liefst internet)
- Coaching vindt plaats tijdens de **werkuren**, meestal 1 x per week.
- Verloop:
  - administratieve opstart (subsidies ok?), contract, opstellen actieplan samen met leidinggevende en werknemer
  - Via een helder trajectverslag blijft de leidinggevende altijd op de hoogte.
  - Werknemer wordt aangemoedigd te oefenen op het werk en thuis
  - Tussentijdse – en eindevaluatie, aanwezigheidslijsten

# Financieel



- **VDAB** – gratis voor werkgever indien:
  - Minder dan 1 jaar in dienst
  - Niet mogelijk in combinatie met andere gesubsidieerde trajecten (bv. IBO)
  
- **Sectorfonds - VIVO**
  
- **B2B coaching**
  - Tarief: 125 euro/uur (+ € 0,35/km vervoersonkosten)
  - Aanbod op maat

# Einde

Vragen?



Contact

**Lettice MICHIELS**

Job- en taalcoach | KOPA

Antwerpen

Ommeganckstraat 53

2018 ANTWERPEN

Tel: 03 220 67 15

Gsm: 0473 98 03 15



[Lettice.michiels@kopa.be](mailto:Lettice.michiels@kopa.be)

